

ONDE INSCRIBIRSE?

As solicitudes pódense retirar e entregar debidamente cubertas e acompañadas dos documentos solicitados nos seguintes lugares:

- Neda: Asociación Néboa. (Muchiqueira 24, Mourela Neda).
- As Pontes: Pavillón Polideportivo
- Arteixo: Centro Arteixo Innovación
- O Barco de Valdeorras: oficina da Xuventude e Deportes, Casa da Xuventude
- Concello de Pontedeume, Edificio do Xulgado. Departamento de Servizos Sociais.
- Club Galicia de Caranza S.C.D.R. Campo de fútbol Emilia Pardo Bazán.

CONDICIÓN

Os ingresos realizaránse na conta de ABANCA ES 2080-0216-91-3040010179. O prezo inclúe o desplazamento ata o campamento, debendo ser recollidos polos pais ó fin do campamento segundo a documentación entregada na data de presentación.

As plazas **son limitadas** e a non asistencia ó campamento só da dereito á devolución do 70 % da cota, sempre e cando se avise con quince días de antelación ó inicio do campamento.

O prazo da matrícula pode rematar antes si se cubren as plazas.

ORGANIZA:



CONCELLO DE AS PONTES
Telf.: 981 45 26 02

COLABORAN:

CONCELLO DE ARTEIXO
Telf.: 981 60 00 09



Concello de Pontedeume
Telf.: 981 433 288

O Barco de Valdeorras
Telf.: 988 682 498



CLUB GALICIA DE CARANZA S.C.D.R.
Móvil 625 826 951



CONCELLO DE VIANA
Telf.: 676 454 722



NEBOA

Telf.: 981 34 76 90
Móvil: 669 11 11 83

ENTIDADE COLABORADORA:



XXVII ACAMPADAS INTERMUNICIPAIS NA NATÚREZA VILARBÓ 2015

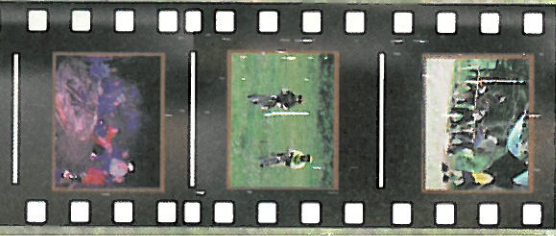


Desde 1988



QUENDA MULTIAVENTURA: DO 6 AO 18 DE XULLO
QUENDA ROBINSON: DO 20 AO 27 DE XULLO

DIRECCIÓN TÉCNICA E ORGANIZACIÓN:



Desde 1988